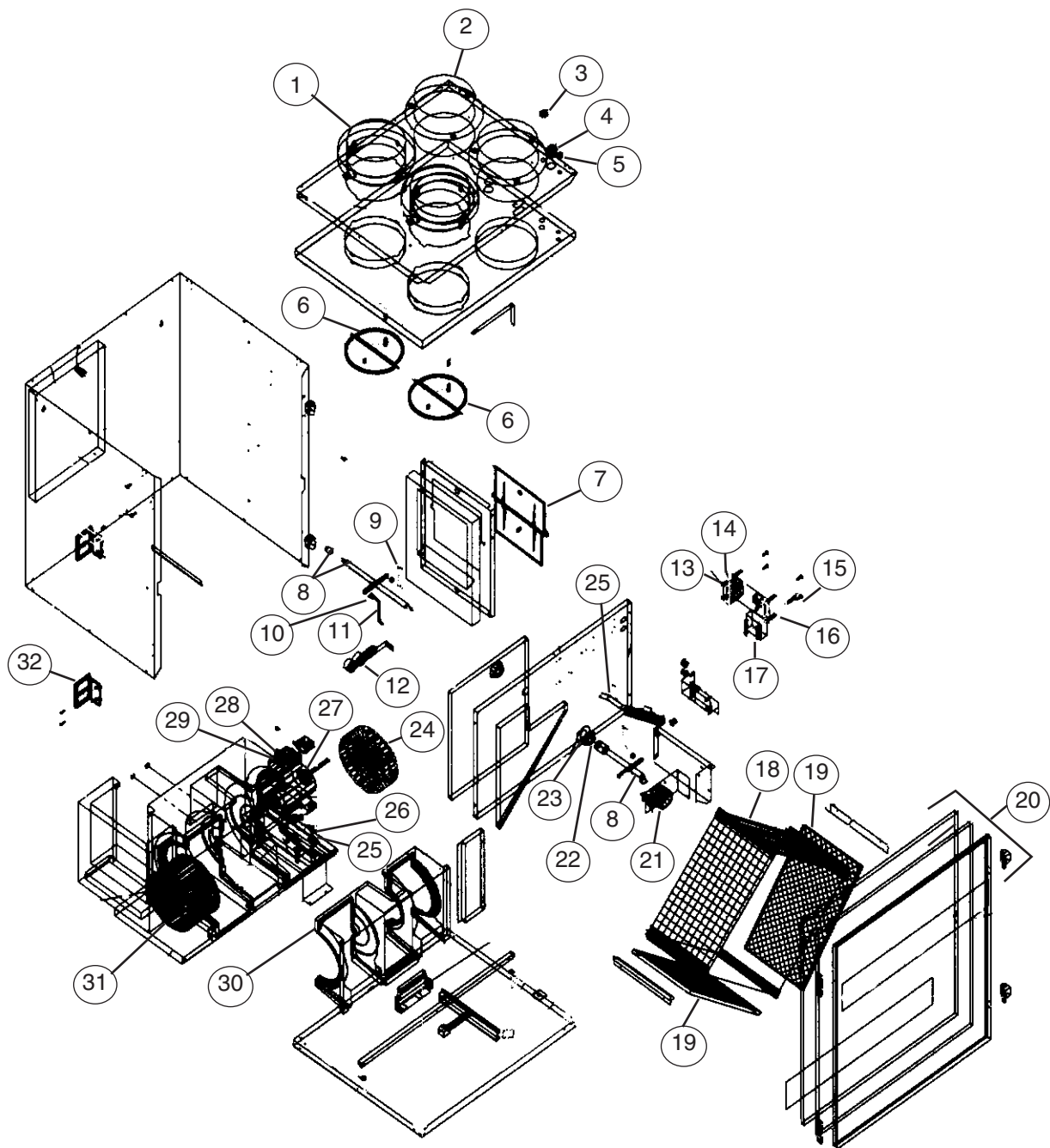


2. Service

2.1 DESSIN 3-D DES VENMAR 1.3 HE, VENMAR 3055 COMPACT, VENMAR 5585 COMPACT ET VÄNEE 1000 HE



VL0005

2. Service (suite)

2.2 LISTE DES PIÈCES À COMMANDER POUR LES VENMAR 1.3 HE, VENMAR 3055 COMPACT, VENMAR 5585 COMPACT ET VÅNEE 1000 HE

N°	Description	Venmar 1.3 HE	Venmar 3055 Compact	Venmar 5585 Compact	vånEE 1000 HE
1	Bouche double collet 6 po	02021	02021	02021	02021
2	Bouche collet simple 6 po	—	00867	—	—
2	Bouche collet simple 7 po	01177	—	01177	01177
3	Bouchon de plastique 1/2 po	01581	01581	01581	01581
4	Bague anti-tension SR-7K-2	00660	00660	00660	00660
5	Bague anti-tension SR-2M-4	00525	00525	00525	00525
6	Volet isolé	12459	12459	12459	12459
7	Volet rectangulaire isolé	12460	12460	12460	12460
8	Arbre assemblé	02023	02023	02023	02023
9	Tige du servomoteur 2,812 po	11891	11891	11891	11891
10	Attache en caoutchouc n° 2852	00248	00248	00248	00248
11	Tige du servomoteur 5,250 po	11892	11892	11892	11892
12	Ensemble de thermistor	12895	12895	12895	12895
13	Vis mécanique 6-32 x 3/8 po	00080	00080	00080	00080
14	Plaque électronique	13038	13038	13038	13038
15	Vis mécanique 10-24 x 1 ¼ po	00083	00083	00083	00083
16	Entretoise (nylon) ¼ po DIA. x 1 po n° 6-32	00703	00703	00703	00703
17	Contre-écrou n° 10-24	01689	01689	01689	01689
18	Noyau 13,5 po x 13,5 po x 13 po	01817	—	01403	01403
18	Noyau 13,5 po x 13,5 po x 7,875 po	—	01402	—	—
19	Filtre 12 15/16 po x 13½ po x 3/8 po	01234	—	01234	01234
19	Filtre 7 13/16 po x 13½ po x 3/8 po	—	01232	—	—
20	Porte assemblée	13395	13395	13395	12662
21	Assemblage servomoteur 6 W	02017	02017	02017	02017
22	Joint souple de plastique	02031	02031	02031	02031
23	Rondelle (nylon) 0,875 po DI x 1,750 po DE	02059	02059	02059	02059
24	Roue 3055 Cent. 6,29 po DIA. (droite)	—	02015	—	—
24	Roue 6,290 po DIA. x 2,396 po (droite)	03093	—	—	03093
24	Roue double Cent. 7,062 po DIA. x 1,31 po (dr.)	—	—	02014	—
25	Écrou d'ancrage	01333	01333	01333	01333
26	Vis hexagonale 14 x 5/8 po T/A	01470	01470	01470	01470
27	Moteur et trousse d'installation	12027	12027	12026	12027
28	Support de condensateur	01544	01544	01544	01544
29	Condensateur	00683	00683	00683	00683
30	Volute avant	01180	01190	01180	01180
31	Roue 6,3 po DIA. x 3,6 po (gauche)	—	12108	—	—
31	Roue 7,125 po DIA. x 2 po (gauche)	02240	—	—	2240
31	Roue 7,125 po DIA. x 2,5 po (gauche)	—	—	01178	—
32	Ensemble d'attache de porte	00886 et 00887	00886 et 00887	00886 et 00887	00886 et 00887

Veuillez noter que les pièces non comprises dans cette liste ne sont pas offertes; elles exigent un assemblage que seul le fabricant peut garantir.

POUR COMMANDER VOS PIÈCES : contactez votre distributeur local.