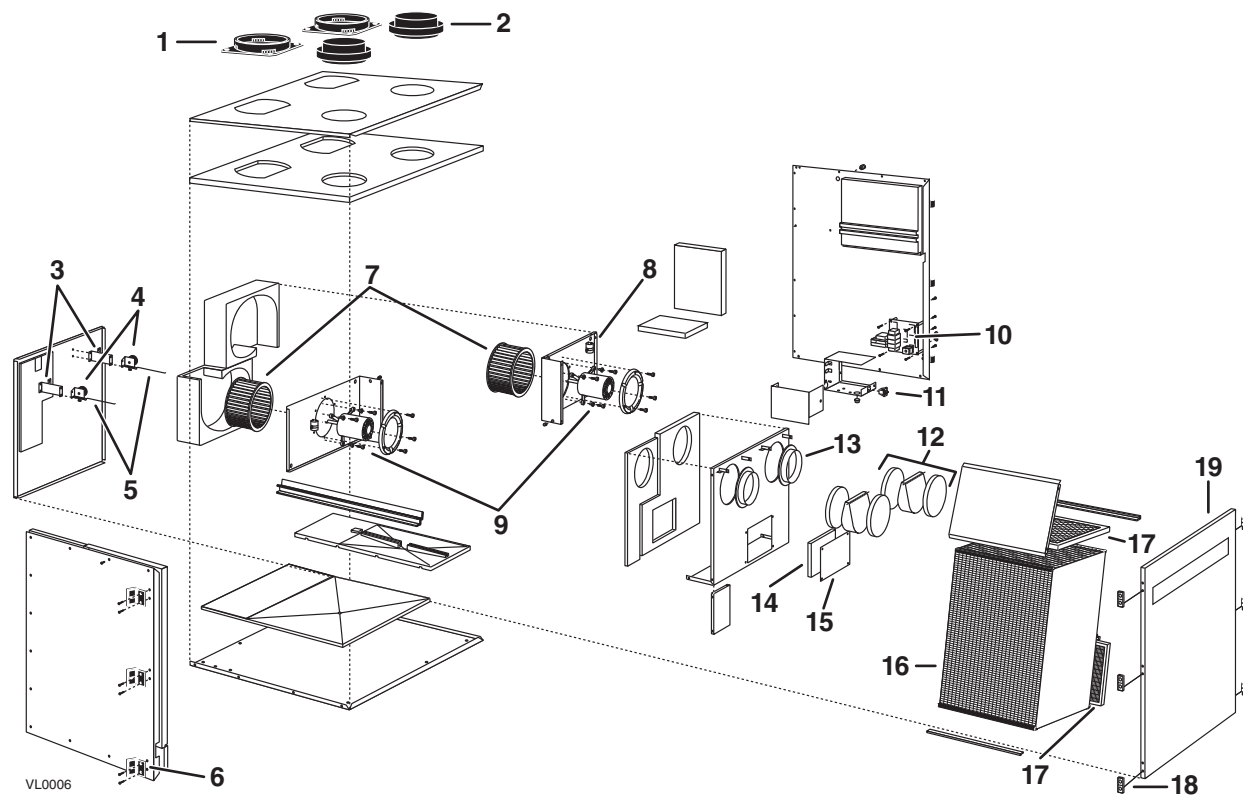


# 1. PIÈCES DE REMPLACEMENT



N°	DESCRIPTION	VENMAR 1.8 HE	VENMAR 2.6 HE	VÅNEE 2000 HE	VÅNEE 3000 HE
1	BOUCHE SIMPLE COLLET 8 PO	01657	01657	01657	01657
2	BOUCHE DOUBLE COLLET 6 PO	00865	00865	00865	00865
3	SUPPORT DE VOLET ASSEMBLÉ	11233	11233	11233	11233
4	SERVOMOTEUR (6 W)	01295	01295	01295	01295
5	TIGE DU SERVOMOTEUR 7,250 PO	10905	10905	10905	10905
6	LOQUET DE PORTE	00886	00886	00886	00886
7	ROUE 7,125 PO DIA. x 3 PO	01231	-	01231	-
	ROUE 3,062 PO DIA. x 3 PO	-	01263	-	01263
8	CONDENSATEUR	02104	02104	02104	02104
9	MOTEUR	12064	12065	12064	12065
10	PLAQUE ÉLECTRONIQUE	13038	13038	13038	13038
11	INTERRUPTEUR DE PORTE (UPST), E69 10A	01825	01825	01825	01825
12	VOLET TRIANGULAIRE ISOLÉ	12452	12452	12452	12452
13	COLLET SIMPLE N° 5, 6 PO	01277	01277	01277	01277
14	ISOLANT DU PANNEAU DU MOTEUR	01439	01439	01439	01439
15	PANNEAU DU MOTEUR	11236	11236	11236	11236
16	NOYAU DE RÉCUPÉRATION DE CHALEUR	04816	04816	04817	04817
17	FILTRE 8 $\frac{1}{8}$ PO x 10 $\frac{3}{4}$ PO x 7/8 PO	04771	04771	04771	04771
18	GÂCHE DE PORTE	00887	00887	00887	00887
19	PORTE ASSEMBLÉE	13433	13433	12661	12661
20	THERMISTOR (NON ILLUSTRÉ)	12895	12895	12895	12895
21	TROUSSE DE RACCORDS DE DRAINAGE (2) (NON ILLUSTRÉE)	11937	11937	11937	11937

Veuillez noter que les pièces non comprises dans cette liste ne sont pas offertes; elles exigent un assemblage que seul le fabricant peut garantir.  
**POUR COMMANDER VOS PIÈCES :** contactez votre distributeur local.

## PIÈCES DE REMPLACEMENT ET SERVICE

Pour assurer le bon fonctionnement de l'appareil, vous devez toujours utiliser des pièces d'origine provenant du fabricant. Les pièces d'origine du fabricant sont spécialement conçues pour satisfaire toutes les normes de certification de sécurité applicables. Leur remplacement par des pièces ne provenant pas du fabricant pourrait ne pas assurer la sécurité de l'appareil, entraîner une réduction sévère des performances ainsi qu'un risque de défaillance prématurée. Le fabricant recommande également de toujours vous référer à une entreprise de services compétente et reconnue par le fabricant pour vos pièces de remplacement et appels de service.