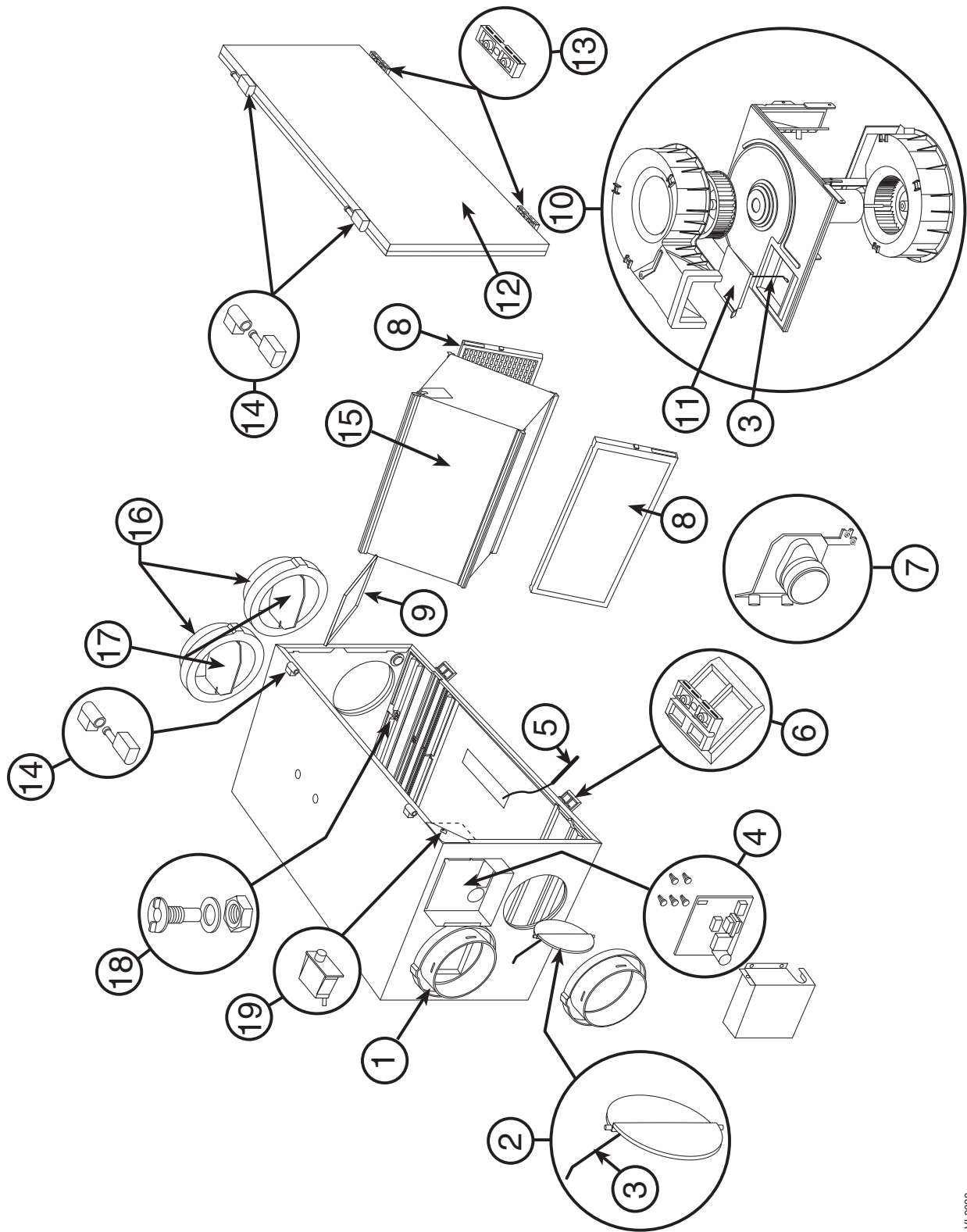


1. Service

1.1 DESSIN 3D



VL0038

1. Service (suite)

1.2 TABLEAU DES PIÈCES À COMMANDER

N°	Description	NOVOFIT 1.5	NOVOFIT 2.0
		43121	45121
1	Bouche double collet n° 2	02257	02257
2	Volet n° 1 (kit)	12454	12454
3	Tige du volet (kit)	13037	13037
4	Plaque électronique et entretoises (kit)	13038	13038
5	Thermistor (kit)	12895	12895
6	Attaches de porte et vis	00886 (2)	00886 (2)
		00601 (4)	00601 (4)
7	Sous-assemblage servomoteur	13734	13734
8	Filtre	03308	03308
9	Petit filtre de base	09300	09300
10	Bloc ventilateur	12908	12912
11	Volet carré (kit)	13033	13033
12	Porte assemblée (12 et 13 inclus)	17205	17205
13	Attaches de porte et vis	00887 (2)	00887 (2)
		00601 (4)	00601 (4)
14	Ensemble de pentures (kit)	13036	13036
15	Noyau de récupération de chaleur	03322	03322
16	Bouche d'équilibrage	02256	02256
17	Volet d'équilibrage	02253	02253
18	Raccord de drainage (kit)	03203	03203
19	Interrupteur de porte (UPST), E69 10A	01825	01825

Veuillez noter que les pièces non comprises dans cette liste ne sont pas offertes, car seul le fabricant peut garantir leur assemblage adéquat.

POUR COMMANDER VOS PIÈCES : Contacter votre distributeur local.

PIÈCES DE REMPLACEMENT ET SERVICE

Pour assurer le bon fonctionnement de votre appareil, vous devez toujours utiliser des pièces d'origine provenant de Venmar Ventilation inc. Les pièces d'origine de Venmar Ventilation inc. sont spécialement conçues pour satisfaire toutes les normes de certification de sécurité applicables. Leur remplacement par des pièces ne provenant pas de Venmar Ventilation inc. pourrait ne pas assurer la sécurité de l'appareil, entraîner une réduction sévère des performances ainsi qu'un risque de défaillance prématurée. Aussi, Venmar Ventilation inc. recommande de toujours vous référer à une entreprise de services compétente et reconnue par Venmar Ventilation inc. pour vos pièces de remplacement et appels de service.

1.3 AIDE TECHNIQUE

Pour obtenir de l'aide technique, communiquer avec nous du lundi au vendredi, de 8 h 30 à 17 h (heure de l'Est).

NOTE : Ne pas utiliser ce numéro pour commander des pièces. Ce numéro est à l'usage exclusif des installateurs.

1 800 649-0372 (sans frais)

2. Évaluation

À haute vitesse, les appareils Novofit 1.5 produisent environ 150 pcm, tandis que les appareils Novofit 2.0 en produisent environ 189.

Selon la *Charte du besoin de ventilation selon le nombre de pièces* de Novoclimat, les appareils Novofit 1.5 peuvent être installés dans des maisons qui ont jusqu'à 13 pièces*, et les Novofit 2.0 peuvent être installés dans des maisons qui ont jusqu'à 16 pièces*.

* Pour les maisons possédant une partie non finie dont la surface est moindre que les 2/3 de la maison, ou pour les maisons sans sous-sol. Voir les exigences Novoclimat pour plus de détails.