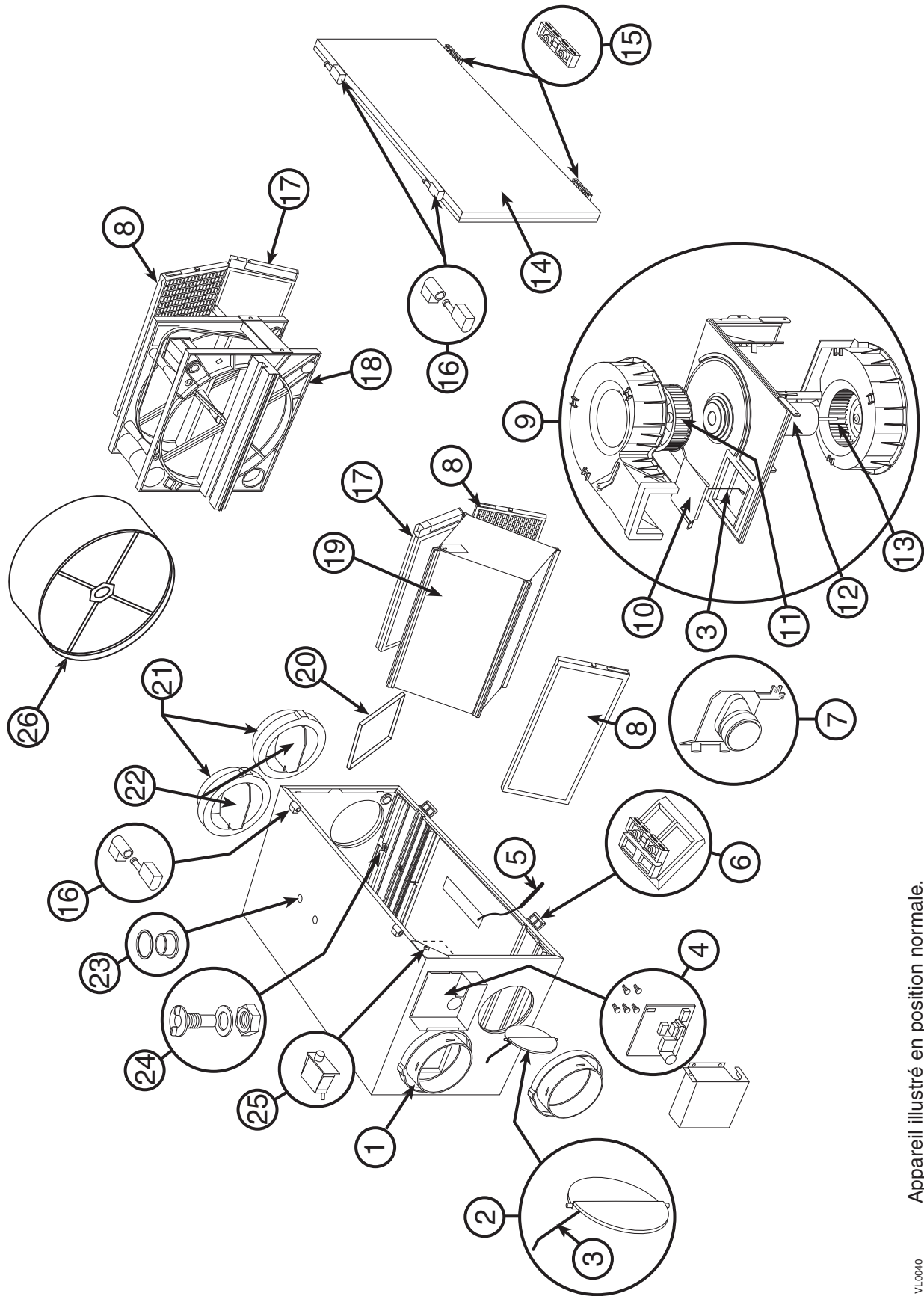


2. Service

2.1 DESSIN 3-D



Appareil illustré en position normale.

VL0040

2. Service (suite)

2.2 LISTE DES PIÈCES À COMMANDER

| N° | Description | SOLO 1.5 | SOLO 2.0 | DUO 1.2 | DUO 1.4 | DUO 1.9 |
|--------|--|------------------------|------------------------|------------------------|------------------------|------------------------|
| réf. : | | (A) 43720 (B) 43725 | (A) 45720 (B) 45725 | 43710 | 43700 | 45700 |
| 1 | Bouche double collet n° 2 | 02257 | 02257 | 02257 | 02257 | 02257 |
| 2 | Volet n° 1 (kit) | 12454 | 12454 | 12454 | 2454 | 12454 |
| 3 | Tige du volet (kit) | 13037 | 13037 | 13037 | 13037 | 13037 |
| 4 | Plaque électronique et entretoises (kit) | 13038 | 13038 | 13039 | 13039 | 13039 |
| 5 | Thermistor (kit) | 12895 | 12895 | 12895 | 12895 | 12895 |
| 6 | Attaches de porte et vis | 00886 (2) 00601 (4) | 00886 (2) 00601 (4) | 00886 (2) 00601 (4) | 00886 (2) 00601 (4) | 00886 (2) 00601 (4) |
| 7 | Sous-assemblage servomoteur | 13734 | 13734 | 13734 | 13734 | 13734 |
| 8 | Filtre de base | 03308 | 03308 | 03308 | 03308 | 03308 |
| 9 | Bloc ventilateur | 12908 | 12912 | 12909 | 12909 | 12911 |
| 10 | Volet carré (kit) | 13033 | 13033 | 13033 | 13033 | 13033 |
| 11 | Roue supérieure | 02238 | 02238 | 02238 | 02239 | 02239 |
| 12 | Moteur | 12109 | 12157 | 12109 | 12109 | 12157 |
| 13 | Roue inférieure | 02240 | 02240 | 02239 | 02239 | 02240 |
| 14 | Porte assemblée (15 et 16 incl.) | 13346 | 13346 | 13346 | 13346 | 13346 |
| 15 | Attaches de portes et vis | 00887 (2) 00601 (4) | 00887 (2) 00601 (4) | 00887 (2) 00601 (4) | 00887 (2) 00601 (4) | 00887 (2) 00601 (4) |
| 16 | Ensemble de pentures (kit) | 13036 | 13036 | 13036 | 13036 | 13036 |
| | Filtre optionnel plissé | 03316 | 03316 | 03316 | 03316 | 03316 |
| 17 | Filtre optionnel au charbon | 03315 | 03315 | 03315 | 03315 | 03315 |
| | Filtre optionnel électronique | 03314 | 03314 | 03314 | 03314 | 03314 |
| 18 | Cassette 12 po (incl. moteur) | S/O | S/O | - | 15184 | - |
| | Cassette 14 po (incl. moteur) | S/O | S/O | 15185 | - | 15185 |
| 19 | Noyau de récupération de chaleur | (A) 03322 (B) 03311 | (A) 03322 (B) 03311 | S/O | S/O | S/O |
| 20 | Petit filtre de base* | 1 | 1 | S/O | S/O | S/O |
| 21 | Bouche de balancement | 02256 | 02256 | 02256 | 02256 | 02256 |
| 22 | Volet de balancement | 02253 | 02253 | 02253 | 02253 | 02253 |
| 23 | Bouchon DP-750 et joint torique | 03324 (2) 03310 (4) | 03324 (2) 03310 (4) | 03324 (2) 03310 (4) | 03324 (2) 03310 (4) | 03324 (2) 03310 (4) |
| 24 | Raccord de drainage (kit) | 03203 | 03203 | S/O | S/O | S/O |
| 25 | Interrupteur (UPST), E69 10A | 01825 | 01825 | 01825 | 01825 | 01825 |
| 26 | Média (roue 14 po) | S/O | S/O | 15186 | - | 15186 |
| | Média (roue 12 po) | S/O | S/O | - | 15187 | - |

* Pour les appareils Solo seulement, si un filtre optionnel est installé, se défaire du petit filtre de base.

Veuillez noter que les pièces non comprises dans cette liste ne sont pas offertes car elles exigent un assemblage que seul le fabricant peut garantir.

PIÈCES DE REMPLACEMENT ET SERVICE

Pour assurer le bon fonctionnement de votre appareil, vous devez toujours utiliser des pièces d'origine provenant de Venmar Ventilation inc. Les pièces d'origine de Venmar Ventilation inc. sont spécialement conçues pour satisfaire toutes les normes de certification de sécurité applicables. Leur remplacement par des pièces ne provenant pas de Venmar Ventilation inc. pourrait ne pas assurer la sécurité de l'appareil, entraîner une réduction sévère des performances ainsi qu'un risque de défaillance prématurée. Aussi, Venmar Ventilation inc. recommande de toujours vous référer à une entreprise de services compétente et reconnue par Venmar Ventilation inc. pour vos pièces de remplacement et appels de service.

POUR COMMANDER VOS PIÈCES : Contacter votre distributeur local.

2.3 AIDE TECHNIQUE

Pour assistance, téléphoner du lundi au vendredi de 8 h 30 à 17 h 00 – heure normale de l'Est.

NOTE : N'utilisez pas ce numéro pour commander des pièces de service.

Canada et É.-U. : Tél : 1 800 649-0372 (sans frais)