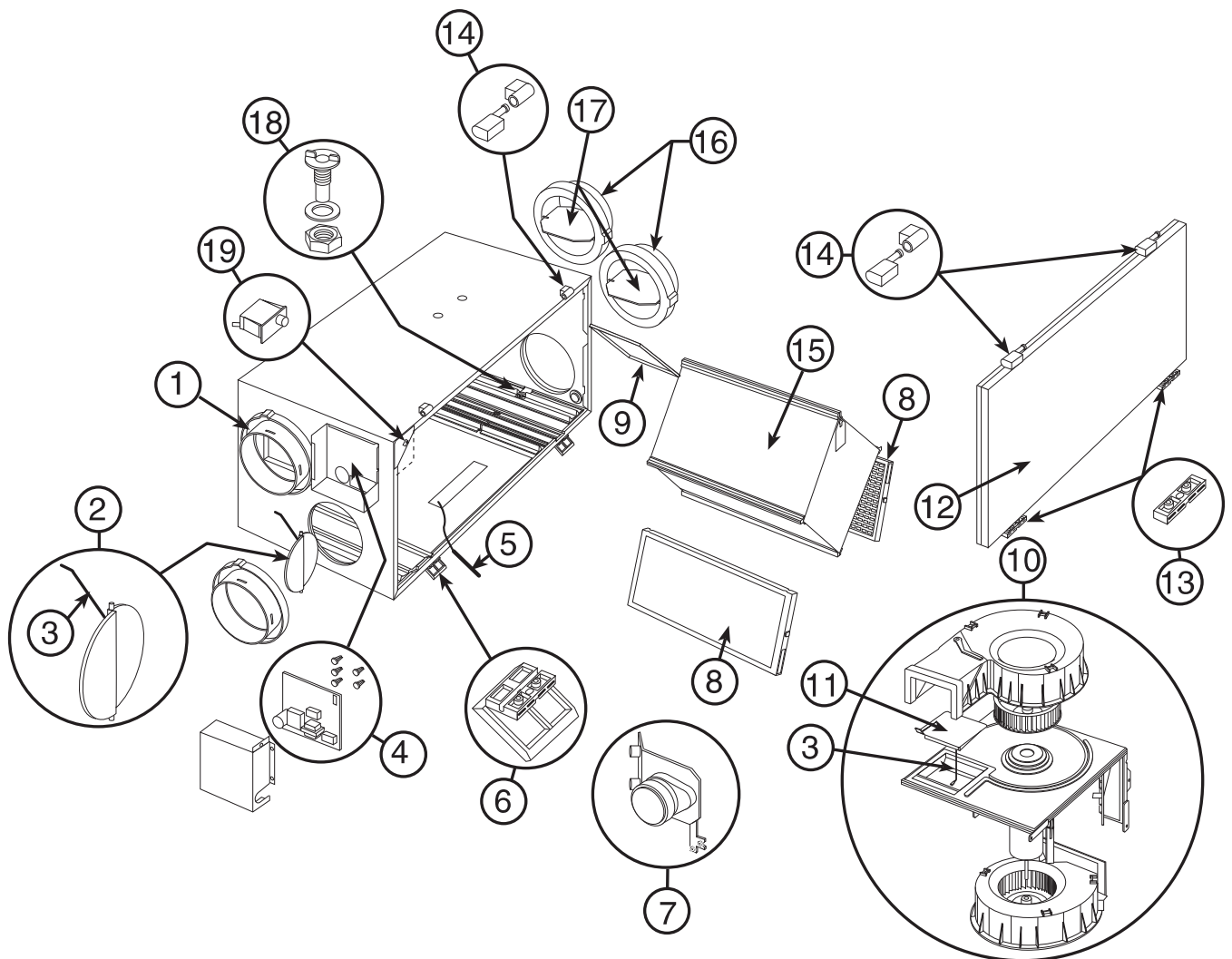


Novofit^{MC} 1.5 et 2.0



Novofit^{MC} 1.5 et 2.0

Pièces de service

N°	N° de pièce	Description	Novofit 1.5 (43120 - 43121)	Novofit 2.0 (45120 - 45121)
1	02257	Bouche double collet n° 2	x	x
2	12454	Volet n° 1 (kit)	x	x
3	13037	Tige du volet (kit)	x	x
4	13038	Plaque électronique et entretoises (kit)	x	x
5	12895	Thermistor (kit)	x	x
6	05960	Attache de porte (2 requises)	x	x
7	13734	Sous-assemblage servomoteur	x	x
8	03308	Filtre	x	x
9	09300	Petit filtre de base	x	x
10	12908	Bloc ventilateur	x	
	12912			x
11	13033	Volet carré (kit)	x	x
12	17205	Porte assemblée (n° 13 inclus)	x	x
13	00887	Attache de porte (2 requises)	x	x
14	13036	Ensemble de pentures (kit)	x	x
15	03322	Noyau de récupération de chaleur	x	x
16	02256	Bouche d'équilibrage	x	x
17	02253	Volet d'équilibrage	x	x
18	03203	Raccord de drainage (kit)	x	x
19	01825	Interrupteur de porte (UPST), E69 10A	x	x
20	04840	Ensemble quincaillerie (non illustré)	x	x

Veuillez noter que les pièces non comprises dans cette liste ne sont pas offertes.

NOTE : Pour assurer le bon fonctionnement de votre appareil, vous devez toujours utiliser des pièces d'origine provenant de Venmar Ventilation inc. Les pièces d'origine de Venmar Ventilation inc. sont spécialement conçues pour satisfaire toutes les normes de certification de sécurité applicables. Leur remplacement par des pièces ne provenant pas de Venmar Ventilation inc. pourrait ne pas assurer la sécurité de l'appareil, entraîner une réduction sévère des performances ainsi qu'un risque de défaillance prématurée. Venmar Ventilation inc. recommande également de toujours vous référer à une entreprise de services compétente et reconnue par Venmar Ventilation inc. pour vos pièces de remplacement et appels de service.